

GLOBO SOSPESO CORTEN

I Globi GENUIT sono apparecchi di illuminazione realizzati con gli standard qualitativi dei prodotti ad uso industriale. Il diffusore in vetro ad alto spessore temperato antiurto, il portalampada in porcellana e il trattamento superficiale, garantiscono grande resistenza del prodotto. Si consiglia l'utilizzo delle plafoniere GENUIT per tutte le applicazioni in cui è richiesta una sorgente luminosa duratura nel tempo.

CARATTERISTICHE TECNICHE

| | |
|---------------------------|---|
| Rispondenza normativa | Direttiva 2014/35/UE EN 60598-1 EN 60598-2-1 Direttiva 2011/65/UE EN 50581 |
| Materiale | Lega di alluminio (corpo) Vetro temperato prismatico (diffusore) |
| Trattamento | Verniciatura a polveri (trattamento protettivo su richiesta) |
| Grado di protezione | (IP secondo EN 60598-1) IP66 |
| Resistenza agli urti | (grado IK secondo IEC/EN 62262) IK10 |
| Classe d'isolamento | I |
| Ingresso per raccordo | M20 |
| Portalampada | Tipo E27 in porcellana Module Led |
| Tensione di alimentazione | 230V |
| Sezione max conduttori | 2,5 mm ² |
| Diametro passaggio cavi | Ø 16 mm |
| Temperatura di stoccaggio | -50°C - +80°C |
| Temperatura di esercizio | -40°C - +70°C |



L90GP Corten

Dimensioni (mm)
113x126x165
Led Ø46 - Led 220V - E27



L90GM Corten

Dimensioni (mm)
140x157x206
Led Ø70 - GX53 - E27



L90GG Corten

Dimensioni (mm)
176x194x260
Led Ø70 - GX53 - E27

MODULE LED Ø46

Tensione costante foglio LED, 24vdc
Potenza massima 917W
Flusso luminoso max 1279 lm.
Progettato per connettori micro push per il collegamento rapido di cavi. Non auto dissipare.



SPECIFICHE TECNICHE

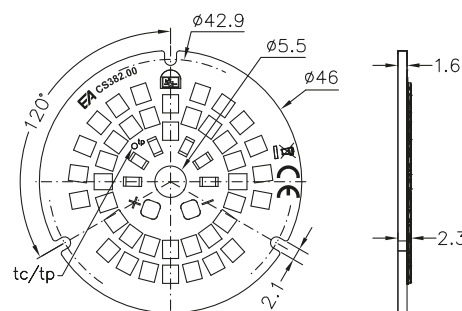
| | |
|---|--|
| Norma di legge | EN62031 EN62471 |
| Modulo LED | con Ingresso in corrente PWM Ingresso in corrente DC |
| Temperatura | 2700 K 3000 K |
| Lumen | 1210 lm 1279 lm |
| Voltaggio | 24V |
| Materiale circuito stampato | IMS |
| Circuito Stampato | UL |
| Grado di protezione | IP20 |
| Dimerabile | Con alimentatore standard con tecnologia Dali, Triac, Push, 0-10V, 1-10V |
| Angolo del fascio luminoso | 120° |
| Numero LED | 48 |
| PCB | IMS 1.6 mm |
| LED Type | OSRAM*2835 |
| RA/CRI | Standard CRI>80 |
| Sep MacAdam (SDCM) | 3 |
| R9 | CRI 80 ≥ 0 |
| Fattore di sopravvivenza (FoS) | 1 |
| Fattore mantenimento flusso luminoso | L70-B50>70.000h @tc=90°C/TM21 |
| Tensione max di lavoro degli isolamenti | 60V |

RICL4627

Dimensioni (mm)
Ø 46 - 1.6 x 2.5

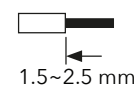
RICL4630

Dimensioni (mm)
Ø 46 - 1.6 x 2.5



Cablaggio

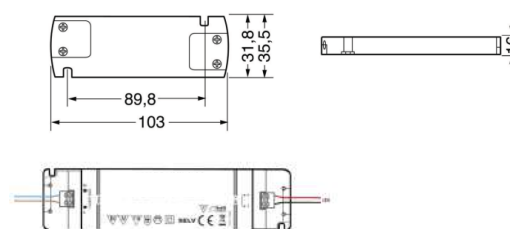
Conduttore rigido
Conduttore flessibile
0.25~0.75mm² / AWG24~AWG18



DRIVERS DISPONIBILI

AM6

Driver Mini 6W - 500 Ma



*Modulo RICL4627 or RICL4630, RICL7027 or RICL7030, a seconda del modello scelto.

*Immagini puramente esplicative.

Si prega di notare che Genuit non si assume la responsabilità nel caso in cui le lampade e/o i driver forniti non siano gli stessi delle figure presentati qui sopra.



Tensione costante
Constant voltage



Angolo del fascio luminoso
Beam angle



Dimmerabile
Dimmable



MODULE LED Ø70

Tensione costante foglio LED, 24vdc
Potenza massima 17W
Flusso luminoso max 2379 lm.
Progettato per connettori micro push per il collegamento rapido di cavi. Non auto dissipare.



SPECIFICHE TECNICHE

| | |
|---|--|
| Norma di legge | EN62031 EN62471 IEC TR62778 |
| Modulo LED | con Ingresso in corrente PWM Ingresso in corrente DC |
| Temperatura | 2700 K 3000 K |
| Lumen | 2312 lm 2379 lm |
| Voltaggio | 24V |
| Materiale circuito stampato | IMS |
| Circuito Stampato | UL |
| Grado di protezione | IP20 |
| Dimerabile | Con alimentatore standard con tecnologia Dali, Triac, Push, 0-10V, 1-10V |
| Angolo del fascio luminoso | 120° |
| Numero LED | 48 |
| Fissaggio | Asole per fissaggio con viti e/o pad termico biadesivo (opzionale) |
| PCB | IMS 1.6 mm |
| LED Type | OSRAM*2835 |
| RA/CRI | Standard CRI>80 |
| Sep MacAdam (SDCM) | 3 |
| R9 | CRI 80 ≥ 0 |
| Fattore di sopravvivenza (FoS) | 1 |
| Fattore mantenimento flusso luminoso | L70-B50>85.000h @tc=90°C/TM21 |
| Tensione max di lavoro degli isolamenti | 60V |

RICL7027

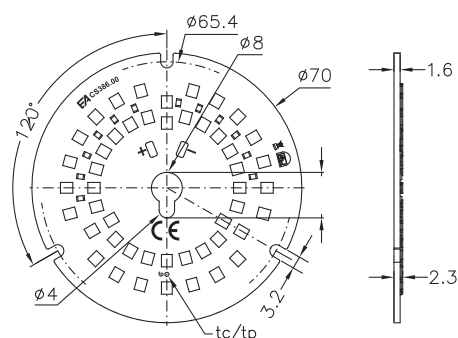
2700K

Dimensioni (mm)
Ø 70 - H 2.5 mm
(H 5 con micro push)

RICL7030

3000K

Dimensioni (mm)
Ø 70 - H 2.5 mm
(H 5 con micro push)



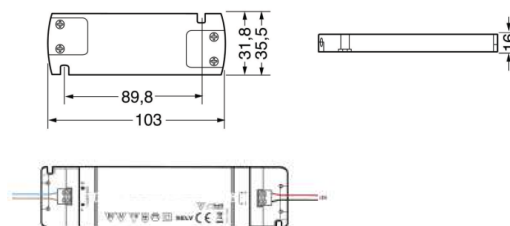
DRIVERS DISPONIBILI

AL20

LED 24V - 20W

AL30

LED 24V - 30W



*Immagini puramente esplicative.
Si prega di notare che Genuit non si assume la responsabilità nel caso in cui le lampade e/o i driver forniti non siano gli stessi delle figure presentati qui sopra.

*Modulo RICL10030, RICL7027 o RICL7030, a seconda del modello scelto.



Tensione costante
Constant voltage



Angolo del fascio luminoso
Beam angle



Dimmerabile
Dimmable



Lampada compatibile - GX53

PER MODELLO M E L

Lampadina Led GX53 Silamp da 4W o 9 W super sottile e piatta è un'ottima alternativa a led. La copertura opaca fornisce una luce omogenea che non da fastidio agli occhi, e la sostituzione è molto rapida e semplice: non richiede modifiche all'impianto e va direttamente alla corrente di casa 220V.

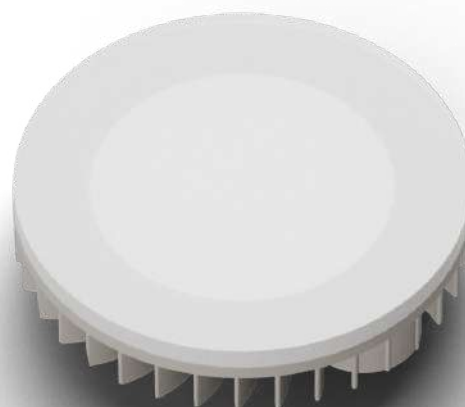
RICG4

4W

CARATTERISTICHE TECNICHE

| | |
|-------------------------|---|
| Norma di legge | EN62031 EN62471 |
| Modulo LED | con Ingresso in corrente PWM Ingresso in corrente DC |
| Temperatura | 2700 K 3000 K |
| Lumen | 1825 lm 1920 lm |
| Watt | 4W o 9W |
| Ingresso in corrente DC | da 0 mA a 700 mA |
| Grado di protezione | IP20 |

**Lampada non inclusa*



RICG9

9W

