

## GLOBO SOSPESO GRAPHITE

I Globi GENUIT sono apparecchi di illuminazione realizzati con gli standard qualitativi dei prodotti ad uso industriale. Il diffusore in vetro ad alto spessore temperato antiurto, il portalampada in porcellana e il trattamento superficiale, garantiscono grande resistenza del prodotto. Si consiglia l'utilizzo delle plafoniere GENUIT per tutte le applicazioni in cui è richiesta una sorgente luminosa duratura nel tempo.

### CARATTERISTICHE TECNICHE

Rispondenza normativa	Direttiva 2014/35/UE EN 60598-1 EN 60598-2-1 Direttiva 2011/65/UE EN 50581
Materiale	Lega di alluminio (corpo) Vetro temperato prismatico (diffusore)
Trattamento	Anodizzazione dura alto spessore
Grado di protezione	(IP secondo EN 60598-1) IP66
Resistenza agli urti	(grado IK secondo IEC/EN 62262) IK10
Classe d'isolamento	I
Ingresso per raccordo	M20
Portalampada	Tipo E27 in porcellana   Module Led
Tensione di alimentazione	230V
Sezione max conduttori	2,5 mm <sup>2</sup>
Diametro passaggio cavi	Ø 16 mm
Temperatura di stoccaggio	-50°C - +80°C
Temperatura di esercizio	-40°C - +70°C



#### L90GP Graphite

Dimensioni (mm)  
113x126x165  
Led Ø46 - Led 220V - E27



#### L90GM Graphite

Dimensioni (mm)  
140x157x206  
Led Ø70 - GX53 - E27



#### L90GG Graphite

Dimensioni (mm)  
176x194x260  
Led Ø70 - GX53 - E27

## MODULE LED Ø46

Tensione costante foglio LED, 24vdc  
Potenza massima 917W  
Flusso luminoso max 1279 lm.  
Progettato per connettori micro push per il collegamento rapido di cavi. Non auto dissipare.



### SPECIFICHE TECNICHE

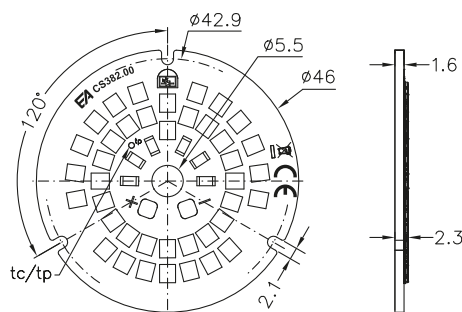
Norma di legge	EN62031   EN62471
Modulo LED	con Ingresso in corrente PWM   Ingresso in corrente DC
Temperatura	2700 K   3000 K
Lumen	1210 lm   1279 lm
Voltaggio	24V
Materiale circuito stampato	IMS
Circuito Stampato	UL
Grado di protezione	IP20
Dimerabile	Con alimentatore standard con tecnologia Dali, Triac, Push, 0-10V, 1-10V
Angolo del fascio luminoso	120°
Numero LED	48
PCB	IMS 1.6 mm
LED Type	OSRAM*2835
RA/CRI	Standard CRI>80
Sep MacAdam (SDCM)	3
R9	CRI 80 ≥ 0
Fattore di sopravvivenza (FoS)	1
Fattore mantenimento flusso luminoso	L70-B50>70.000h @tc=90°C/TM21
Tensione max di lavoro degli isolamenti	60V

#### RICL4627

Dimensioni (mm)  
Ø 46 - 1.6 x 2.5

#### RICL4630

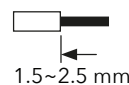
Dimensioni (mm)  
Ø 46 - 1.6 x 2.5



#### Cablaggio

Conduttore rigido  
Conduttore flessibile

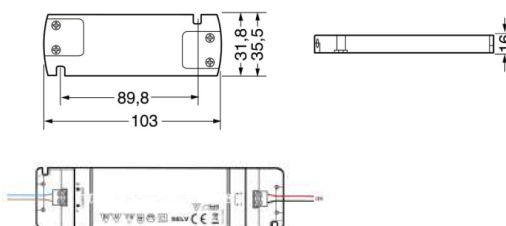
0.25~0.75mm<sup>2</sup> / AWG24~AWG18



### DRIVERS DISPONIBILI

#### AM6

Driver Mini 6W - 500 Ma



\*Modulo RICL4627 or RICL4630, RICL7027 or RICL7030, a seconda del modello scelto.

\*Immagini puramente esplicative.

Si prega di notare che Genuit non si assume la responsabilità nel caso in cui le lampade e/o i driver forniti non siano gli stessi delle figure presentati qui sopra.



Tensione costante  
Constant voltage



Angolo del fascio luminoso  
Beam angle



Dimmerabile  
Dimmable



## MODULE LED Ø70

Tensione costante foglio LED, 24vdc  
Potenza massima 17W  
Flusso luminoso max 2379 lm.  
Progettato per connettori micro push per il collegamento rapido di cavi. Non auto dissipare.



### SPECIFICHE TECNICHE

Norma di legge	EN62031   EN62471 IEC TR62778
Modulo LED	con Ingresso in corrente PWM   Ingresso in corrente DC
Temperatura	2700 K   3000 K
Lumen	2312 lm   2379 lm
Voltaggio	24V
Materiale circuito stampato	IMS
Circuito Stampato	UL
Grado di protezione	IP20
Dimerabile	Con alimentatore standard con tecnologia Dali, Triac, Push, 0-10V, 1-10V
Angolo del fascio luminoso	120°
Numero LED	48
Fissaggio	Asole per fissaggio con viti e/o pad termico biadesivo (opzionale)
PCB	IMS 1.6 mm
LED Type	OSRAM*2835
RA/CRI	Standard CRI>80
Sep MacAdam (SDCM)	3
R9	CRI 80 ≥ 0
Fattore di sopravvivenza (FoS)	1
Fattore mantenimento flusso luminoso	L70-B50>85.000h @tc=90°C/TM21
Tensione max di lavoro degli isolamenti	60V

### RICL7027

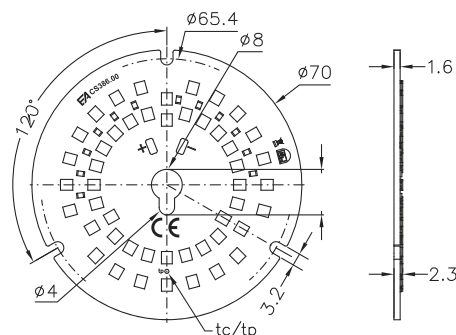
2700K

Dimensioni (mm)  
Ø 70 - H 2.5 mm  
(H 5 con micro push)

### RICL7030

3000K

Dimensioni (mm)  
Ø 70 - H 2.5 mm  
(H 5 con micro push)



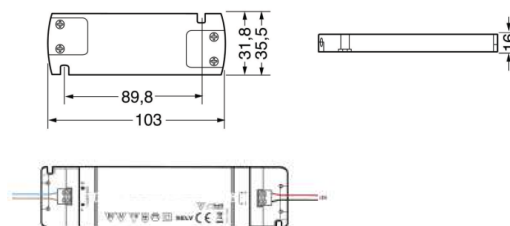
### DRIVERS DISPONIBILI

#### AL20

LED 24V - 20W

#### AL30

LED 24V - 30W



\*Immagini puramente esplicative.  
Si prega di notare che Genuit non si assume la responsabilità nel caso in cui le lampade e/o i driver forniti non siano gli stessi delle figure presentati qui sopra.

\*Modulo RICL10030, RICL7027 o RICL7030, a seconda del modello scelto.



Tensione costante  
Constant voltage



Angolo del fascio luminoso  
Beam angle



Dimmerabile  
Dimmable



## Lampada compatibile - GX53

PER MODELLO M E L

Lampadina Led GX53 Silamp da 4W o 9 W super sottile e piatta è un'ottima alternativa a led. La copertura opaca fornisce una luce omogenea che non da fastidio agli occhi, e la sostituzione è molto rapida e semplice: non richiede modifiche all'impianto e va direttamente alla corrente di casa 220V.

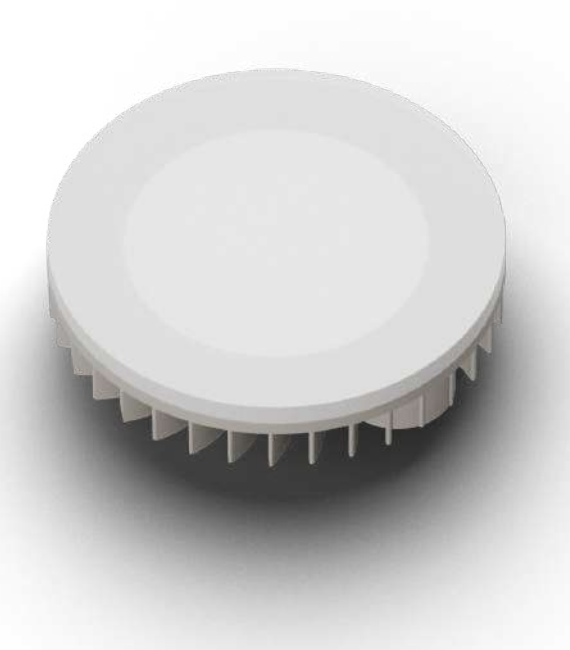
### CARATTERISTICHE TECNICHE

Norma di legge	EN62031 EN62471
Modulo LED	con Ingresso in corrente PWM   Ingresso in corrente DC
Temperatura	2700 K   3000 K
Lumen	1825 lm   1920 lm
Watt	4W o 9W
Ingresso in corrente DC	da 0 mA a 700 mA
Grado di protezione	IP20

*\*Lampada non inclusa*

#### RICG4

4W



#### RICG9

9W

