

SPOT PARETE CORTEN - LENTE OPALE

Gli Spot GENUIT sono apparecchi di illuminazione realizzati con gli standard qualitativi dei prodotti ad uso industriale. La lente fresnel in vetro temperato antiurto e il trattamento superficiale, garantiscono grande resistenza del prodotto. Si consiglia l'utilizzo delle lampade GENUIT per tutte le applicazioni in cui è richiesta una sorgente luminosa duratura nel tempo.

CARATTERISTICHE TECNICHE

Rispondenza normativa	Direttiva 2014/35/UE EN 60598-1 EN 60598-2-1 Direttiva 2011/65/UE EN 50581
Materiale corpo	Lega di alluminio (corpo)
Materiale diffusore	Lente in vetro Opale
Finitura	Verniciature a polveri
Grado di protezione	(IP secondo - EN 60598-1) IP66
Resistenza agli urti	(grado IK secondo IEC/EN 62262) IK10
Classe d'isolamento	I
Ingresso per raccordo	M20
Porta lampada	GX53 Module LED
Corrente di alimentazione	da 0mA a 700mA
Tipo di driver (consigliato)	in CC 6W - 700mA
Temperatura di stoccaggio	-50°C - +80°C
Temperatura di esercizio	-40°C - +70°C
Driver non incluso.	



L90OPL Corten

Dimensioni (mm)
151x126x63
Led ø46



L90OML Corten

Dimensioni (mm)
175x157x69
Led ø70 - GX53



L90OGL Corten

Dimensioni (mm)
211x194x78
Led ø70 - GX53

SPOT PARETE CORTEN - LENTE FRESNEL

Gli Spot GENUIT sono apparecchi di illuminazione realizzati con gli standard qualitativi dei prodotti ad uso industriale. La lente fresnel in vetro temperato antiurto e il trattamento superficiale, garantiscono grande resistenza del prodotto. Si consiglia l'utilizzo delle lampade GENUIT per tutte le applicazioni in cui è richiesta una sorgente luminosa duratura nel tempo.

CARATTERISTICHE TECNICHE

Rispondenza normativa	Direttiva 2014/35/UE EN 60598-1 EN 60598-2-1 Direttiva 2011/65/UE EN 50581
Materiale corpo	Lega di alluminio (corpo)
Materiale diffusore	Lente in vetro Fresnel borosilicato
Finitura	Verniciature a polveri
Grado di protezione	(IP secondo EN 60598-1) IP66
Resistenza agli urti	(grado IK secondo IEC/EN 62262) IK10
Classe d'isolamento	I
Ingresso per raccordo	M20
Portalampada	GX53 Module LED
Corrente di alimentazione	da 0mA a 700mA
Tipo di driver (consigliato)	in CC 6W - 700mA
Temperatura di stoccaggio	-50°C - +80°C
Temperatura di esercizio	-40°C - +70°C
Driver non incluso.	



L90FPL Corten

Dimensioni (mm)
151x126x63
Led ø46



L90FML Corten

Dimensioni (mm)
175x157x69
Led ø70 - GX53



L90FGL Corten

Dimensioni (mm)
211x194x78
Led ø70 - GX53

MODULE LED Ø46

Tensione costante foglio LED, 24vdc
Potenza massima 917W
Flusso luminoso max 1279 lm.
Progettato per connettori micro push per il collegamento rapido di cavi. Non auto dissipare.



SPECIFICHE TECNICHE

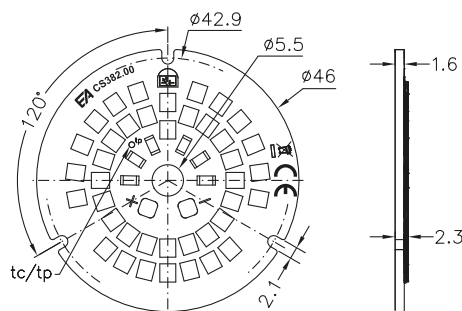
Norma di legge	EN62031 EN62471
Modulo LED	con Ingresso in corrente PWM Ingresso in corrente DC
Temperatura	2700 K 3000 K
Lumen	1210 lm 1279 lm
Voltaggio	24V
Materiale circuito stampato	IMS
Circuito Stampato	UL
Grado di protezione	IP20
Dimerabile	Con alimentatore standard con tecnologia Dali, Triac, Push, 0-10V, 1-10V
Angolo del fascio luminoso	120°
Numero LED	48
PCB	IMS 1.6 mm
LED Type	OSRAM*2835
RA/CRI	Standard CRI>80
Sep MacAdam (SDCM)	3
R9	CRI 80 ≥ 0
Fattore di sopravvivenza (FoS)	1
Fattore mantenimento flusso luminoso	L70-B50>70.000h @tc=90°C/TM21
Tensione max di lavoro degli isolamenti	60V

RICL4627

Dimensioni (mm)
Ø 46 - 1.6 x 2.5

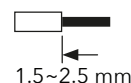
RICL4630

Dimensioni (mm)
Ø 46 - 1.6 x 2.5



Cablaggio

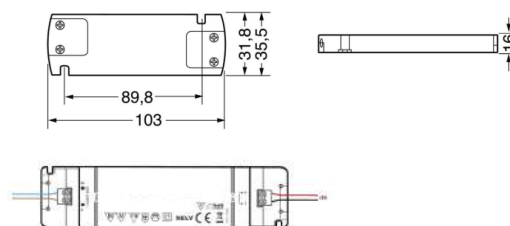
Conduttore rigido
Conduttore flessibile
0.25~0.75mm² / AWG24~AWG18



DRIVERS DISPONIBILI

AM6

Driver Mini 6W - 500 Ma



*Modulo RICL4627 or RICL4630, RICL7027 or RICL7030, a seconda del modello scelto.

*Immagini puramente esplicative.

Si prega di notare che Genuit non si assume la responsabilità nel caso in cui le lampade e/o i driver forniti non siano gli stessi delle figure presentati qui sopra.



Tensione costante
Constant voltage



Angolo del fascio luminoso
Beam angle



Dimmerabile
Dimmable



MODULE LED Ø70

Tensione costante foglio LED, 24vdc
Potenza massima 17W
Flusso luminoso max 2379 lm.
Progettato per connettori micro push per il collegamento rapido di cavi. Non auto dissipare.



SPECIFICHE TECNICHE

Norma di legge	EN62031 EN62471 IEC TR62778
Modulo LED	con Ingresso in corrente PWM Ingresso in corrente DC
Temperatura	2700 K 3000 K
Lumen	2312 lm 2379 lm
Voltaggio	24V
Materiale circuito stampato	IMS
Circuito Stampato	UL
Grado di protezione	IP20
Dimerabile	Con alimentatore standard con tecnologia Dali, Triac, Push, 0-10V, 1-10V
Angolo del fascio luminoso	120°
Numero LED	48
Fissaggio	Asole per fissaggio con viti e/o pad termico biadesivo (opzionale)
PCB	IMS 1.6 mm
LED Type	OSRAM*2835
RA/CRI	Standard CRI>80
Sep MacAdam (SDCM)	3
R9	CRI 80 ≥ 0
Fattore di sopravvivenza (FoS)	1
Fattore mantenimento flusso luminoso	L70-B50>85.000h @tc=90°C/TM21
Tensione max di lavoro degli isolamenti	60V

*Modulo RICL10030, RICL7027 o RICL7030, a seconda del modello scelto.

RICL7027

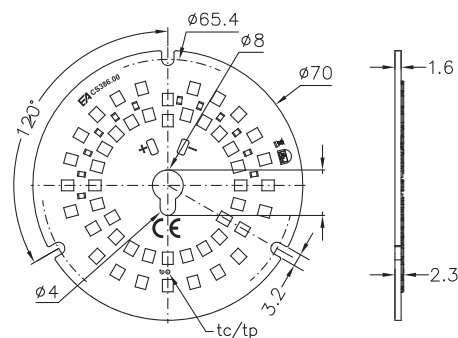
2700K

Dimensioni (mm)
Ø 70 - H 2.5 mm
(H 5 con micro push)

RICL7030

3000K

Dimensioni (mm)
Ø 70 - H 2.5 mm
(H 5 con micro push)



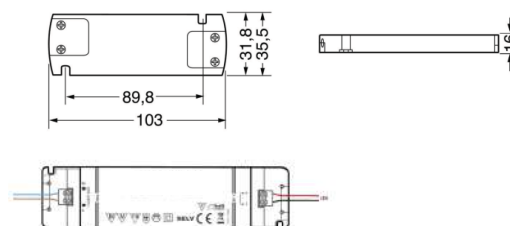
DRIVERS DISPONIBILI

AL20

LED 24V - 20W

AL30

LED 24V - 30W



*Immagini puramente esplicative.

Si prega di notare che Genuit non si assume la responsabilità nel caso in cui le lampade e/o i driver forniti non siano gli stessi delle figure presentati qui sopra.



Tensione costante
Constant voltage



Angolo del fascio luminoso
Beam angle



Dimmerabile
Dimmable



Compatible lamp - GX53

BY M AND L MODELS

LED bulb GX53 Silamp 4W or 9 W super thin and flat is an excellent alternative to led. The opaque cover provides a homogeneous light that does not bother the eyes, and the replacement is very quick and simple: it does not require changes to the system and goes directly to the current of the house 220V.

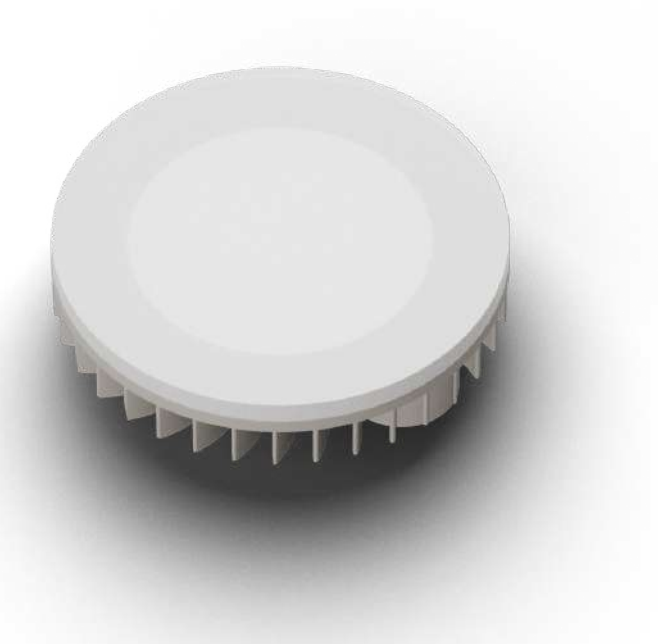
RICG4

4W

TECHNICAL SPECIFICATIONS

Standard	EN62031 EN62471
LED module	With PWM Current Input Input to DC Current
Temperature	2700 K 3000 K
Lumen	1825 lm 1920 lm
Wattage	4W or 9W
Input to DC current	from 0 mA to 700 mA
Protection grade	IP20

**Lamp not included*



RICG9

9W

