

STAFFA E FLANGE CORTEN

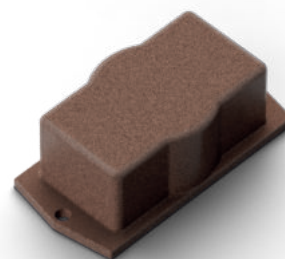
I sistemi di raccordo e fissaggio Genuit sono caratterizzati dall'attenzione al dettaglio e dalla qualità dei materiali utilizzati. Questo per garantire una continuità stilistica con le restanti componenti dell'impianto a vista.

CARATTERISTICHE TECNICHE

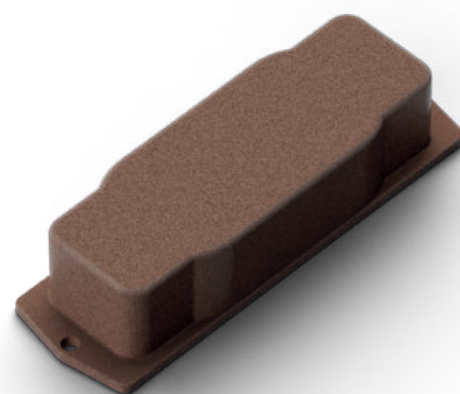
Materiale	Lega di alluminio
Trattamento	Verniciatura a polveri (trattamento protettivo su richiesta)
Continuità elettrica	Mediante molla metallica
Ingresso tubo	Ø22 mm
Resistenza agli urti	IK10
Temperatura di stoccaggio	-50°C - +90°C
Temperatura di esercizio	-40°C - +90°C



Staffa
SF22 Corten
52x12x37 mm



Flangia singola
FLS Corten
46x93x32 mm



Flangia doppia
FLD Corten
145x46x32 mm