

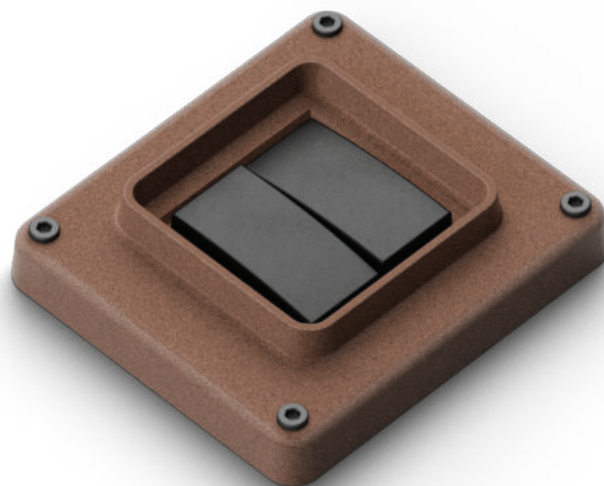
WALLPLATE Placca 2 CORTEN

Le cassette WALLPLATE sono una gamma di contenitori in lega di alluminio ad alto spessore, con gli standard qualitativi dei prodotti ad uso industriale.

Il prodotto è completo di adattatore per scatole ad incasso due moduli, guarnizioni di tenuta e la finitura superficiale naturale conferisce un valore estetico tipico dei componenti industriali.

CARATTERISTICHE TECNICHE

| | |
|---------------------------|---|
| Rispondenza normativa | IEC/EN 602208 IEC/EN 60670-1 |
| Materiale | Lega di alluminio |
| Trattamento | Verniciatura a polveri (trattamento protettivo su richiesta) |
| Grado di protezione | IP20 - IP35 |
| Resistenza agli urti | IK10 |
| Classe d'isolamento | I |
| Temperatura di stoccaggio | -50°C - +90°C |
| Temperatura di esercizio | -40°C - +90°C |



POF2 Corten

Dimensioni (mm)
92x92x23

Moduli non inclusi

Supporto consigliato:
VIMAR - cod. 21603
Supporto 2M

