

## STAFFA E FLANGE SILVER

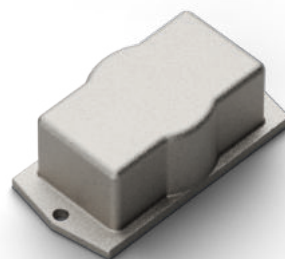
I sistemi di raccordo e fissaggio Genuit sono caratterizzati dall'attenzione al dettaglio e dalla qualità dei materiali utilizzati. Questo per garantire una continuità stilistica con le restanti componenti dell'impianto a vista.

### CARATTERISTICHE TECNICHE

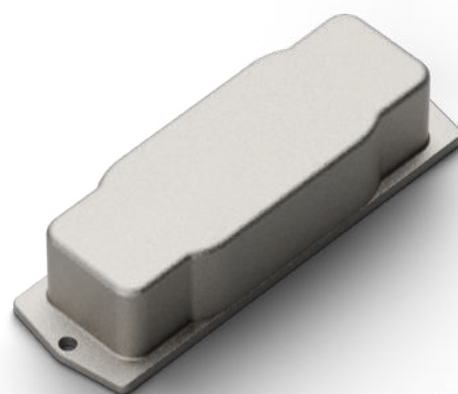
Materiale	Lega di alluminio
Trattamento	Pressofusione di alluminio (trattamento protettivo su richiesta)
Continuità elettrica	Mediante molla metallica
Ingresso tubo	Ø22 mm
Resistenza agli urti	IK10
Temperatura di stoccaggio	-50°C - +90°C
Temperatura di esercizio	-40°C - +90°C



**Staffa**  
**SF22 Silver**  
53x13x35 mm



**Flangia singola**  
**FLS Silver**  
92x46x32 mm



**Flangia doppia**  
**FLD Silver**  
144x46x32 mm