

## WALLBOX derivazione QUADRO SILVER

Le cassette di derivazione WALLBOX sono una gamma di prodotti in lega di alluminio ad alto spessore garantiscono grado di protezione IP40 mentre con guarnizione IP67.

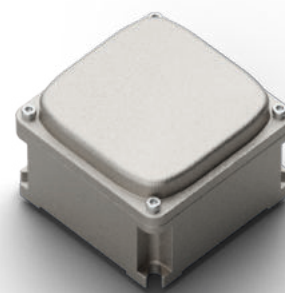
Il sistema è composto da diverse misure lavorate con trattamenti superficiali estetici di differente natura, che conferiscono al prodotto finiture tipiche dei prodotti industriali.

### CARATTERISTICHE TECNICHE

|                           |   |
|---------------------------|---|
| Rispondenza normativa     | IEC/EN 602208<br>IEC/EN 60670-1                             |
| Materiale                 | Lega di alluminio   |
| Trattamento               | Alluminio naturale<br>(trattamento protettivo su richiesta) |
| Grado di protezione       | IP40 - IP67   |
| Resistenza agli urti      | IK10  |
| Classe d'isolamento       | I   |
| Temperatura di stoccaggio | -50°C - +90°C   |
| Temperatura di esercizio  | -40°C - +90°C   |

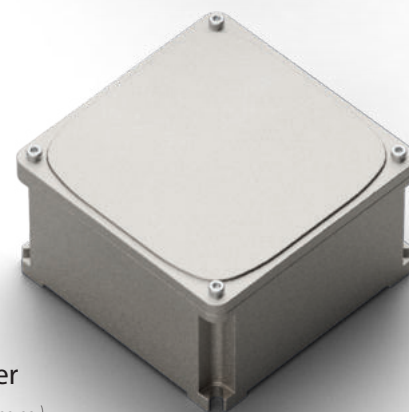
#### DQ95 Silver

Dimensioni (mm)  
125x125x74



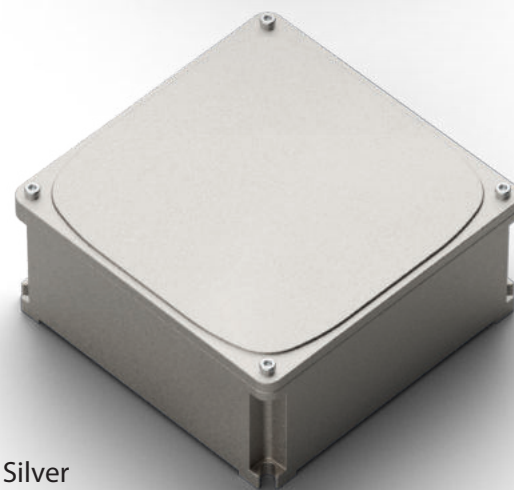
#### DQ125 Silver

Dimensioni (mm)  
155 x 155 x 72



#### DQ155 Silver

Dimensioni (mm)  
100x100x91



Da forare mediante fresa per metalli.