

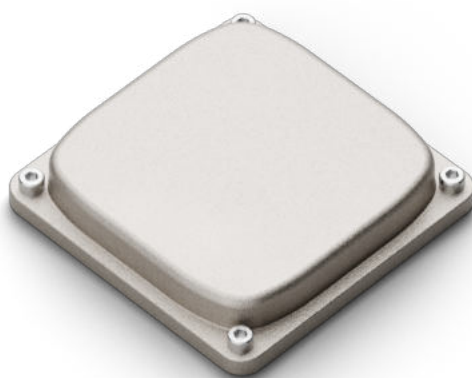
WALLPLATE Coperchio QUADRO S SILVER

Le cassette WALLPLATE sono una gamma di contenitori in lega di alluminio ad alto spessore, con gli standard qualitativi dei prodotti ad uso industriale.

Il prodotto è completo di adattatore per scatole ad incasso due moduli, guarnizioni di tenuta e la finitura superficiale naturale conferisce un valore estetico tipico dei componenti industrial.

CARATTERISTICHE TECNICHE

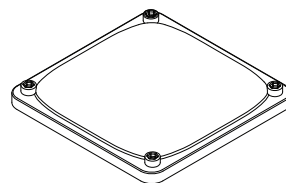
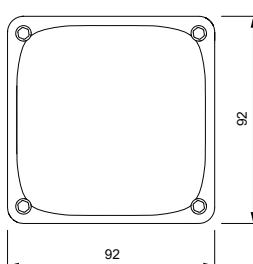
Rispondenza normativa	IEC/EN 602208 IEC/EN 60670-1
Materiale	Lega di alluminio
Trattamento	Pressofusione di alluminio (trattamento protettivo su richiesta)
Grado di protezione	IP20 - IP35
Resistenza agli urti	IK10
Classe d'isolamento	I
Temperatura di stoccaggio	-50°C - +90°C
Temperatura di esercizio	-40°C - +90°C



CQ95 Silver

Dimensioni (mm)
92x92x25

Moduli non inclusi



WALLPLATE Coperchio QUADRO M SILVER

Le cassette WALLPLATE sono una gamma di contenitori in lega di alluminio ad alto spessore, con gli standard qualitativi dei prodotti ad uso industriale.

Il prodotto è completo di adattatore per scatole ad incasso due moduli, guarnizioni di tenuta e la finitura superficiale naturale conferisce un valore estetico tipico dei componenti industrial.

CARATTERISTICHE TECNICHE

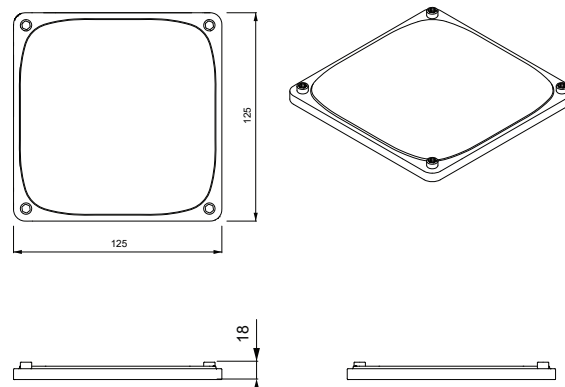
Rispondenza normativa	IEC/EN 602208 IEC/EN 60670-1
Materiale	Lega di alluminio
Trattamento	Pressofusione di alluminio (trattamento protettivo su richiesta)
Grado di protezione	IP20 - IP35
Resistenza agli urti	IK10
Classe d'isolamento	I
Temperatura di stoccaggio	-50°C - +90°C
Temperatura di esercizio	-40°C - +90°C



CQ125 Silver

Dimensioni (mm)
125x125x18

Moduli non inclusi



WALLPLATE Coperchio QUADRO L SILVER

Le cassette WALLPLATE sono una gamma di contenitori in lega di alluminio ad alto spessore, con gli standard qualitativi dei prodotti ad uso industriale.

Il prodotto è completo di adattatore per scatole ad incasso due moduli, guarnizioni di tenuta e la finitura superficiale naturale conferisce un valore estetico tipico dei componenti industriali.

CARATTERISTICHE TECNICHE

Rispondenza normativa	IEC/EN 602208 IEC/EN 60670-1
Materiale	Lega di alluminio
Trattamento	Pressofusione di alluminio (trattamento protettivo su richiesta)
Grado di protezione	IP20 - IP35
Resistenza agli urti	IK10
Classe d'isolamento	I
Temperatura di stoccaggio	-50°C - +90°C
Temperatura di esercizio	-40°C - +90°C



CQ155 Silver

Dimensioni (mm)
155x155x18

Moduli non inclusi

