

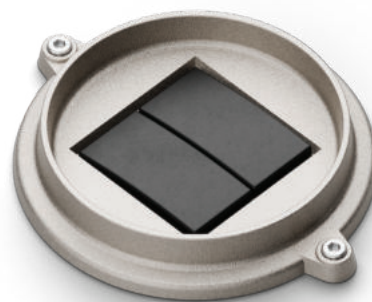
WALLPLATE Placca TONDA SILVER

Le cassette WALLPLATE sono una gamma di contenitori in lega di alluminio ad alto spessore, con gli standard qualitativi dei prodotti ad uso industriale.

Il prodotto è completo di adattatore per scatole ad incasso due moduli, guarnizioni di tenuta e la finitura superficiale naturale conferisce un valore estetico tipico dei componenti industriali.

CARATTERISTICHE TECNICHE

Rispondenza normativa	IEC/EN 602208 IEC/EN 60670-1
Materiale	Lega di alluminio
Trattamento	Pressofusione di alluminio (trattamento protettivo su richiesta)
Grado di protezione	IP20 - IP35
Resistenza agli urti	IK10
Classe d'isolamento	I
Temperatura di stoccaggio	-50°C - +90°C
Temperatura di esercizio	-40°C - +90°C



PTF2 Silver

Dimensioni (mm)
Ø 96 (con viti Ø 114) - H 43

Moduli non inclusi

