

## WALLBOX tondo GRAPHITE

Le cassette WALLBOX sono una gamma di contenitori in lega di alluminio ad alto spessore, con gli standard qualitativi dei prodotti ad uso industriale.

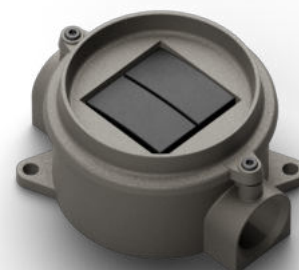
Il sistema è composto da diverse misure lavorate con trattamenti superficiali estetici di differente natura, che conferiscono al prodotto finiture tipiche dei prodotti industriali.

### CARATTERISTICHE TECNICHE

Rispondenza normativa	IEC/EN 602208 IEC/EN 60670-1
Materiale	Alluminio anodizzato
Trattamento	Anodizzazione dura alto spessore
Grado di protezione	IP20-IP40
Resistenza agli urti	IK10
Classe d'isolamento	I
Ingresso per raccordo	M 25
Temperatura di stoccaggio	-50°C - +90°C
Temperatura di esercizio	-40°C - +90°C

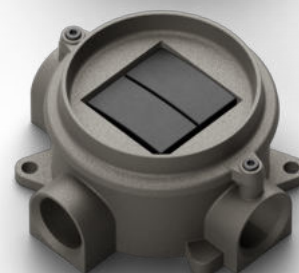
#### \*STV2F2 Graphite

Dimensioni (mm)  
119 x 96 x 57



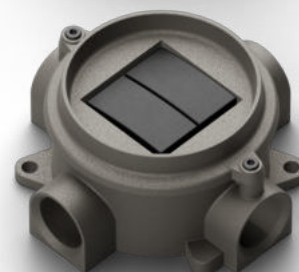
#### \*STV3F2 Graphite

Dimensioni (mm)  
119 x 108 x 57



#### \*STV4F2 Graphite

Dimensioni (mm)  
119 x 119 x 57



\*Supporto incluso, indicare al momento dell'ordine la serie elettrica scelta

Moduli non inclusi

