

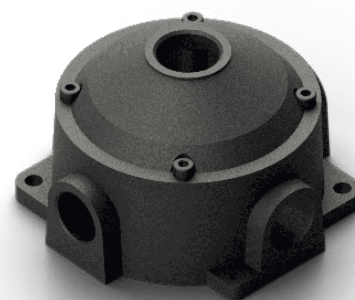
WALLBOX derivazione SOFFITTO GRAPHITE

Le cassette di derivazione WALLBOX sono una gamma di prodotti in lega di alluminio ad alto spessore garantiscono grado di protezione IP40 mentre con guarnizione IP67.

Il sistema è composto da diverse misure lavorate con trattamenti superficiali estetici di differente natura, che conferiscono al prodotto finiture tipiche dei prodotti industriali.

CARATTERISTICHE TECNICHE

Rispondenza normativa	IEC/EN 602208 IEC/EN 60670-1
Materiale	Lega di alluminio
Trattamento	Anodizzazione dura alto spessore
Grado di protezione	IP40 - IP67
Resistenza agli urti	IK10
Classe d'isolamento	I
Temperatura di stoccaggio	-50°C - +90°C
Temperatura di esercizio	-40°C - +90°C



DV4 Graphite

Dimensioni (mm)
100x100x91

