

## STAFFA E FLANGE COPPER

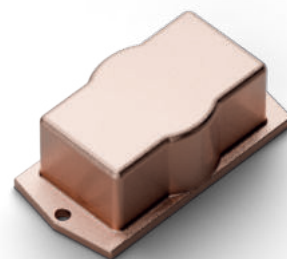
I sistemi di raccordo e fissaggio Genuit sono caratterizzati dall'attenzione al dettaglio e dalla qualità dei materiali utilizzati. Questo per garantire una continuità stilistica con le restanti componenti dell'impianto a vista.

### CARATTERISTICHE TECNICHE

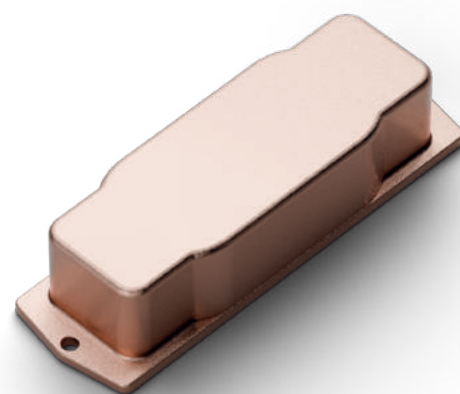
Materiale	Alluminio ramato
Trattamento	Deposizione elettrolitica di rame ad alto spessore (trattamento protettivo su richiesta)
Continuità elettrica	Mediante molla metallica
Ingresso tubo	Ø22 mm
Resistenza agli urti	IK10
Temperatura di stoccaggio	-50°C - +90°C
Temperatura di esercizio	-40°C - +90°C



**Staffa**  
**SF22 Copper**  
*53x13x35 mm*



**Flangia singola**  
**FLS Copper**  
*46x93x32 mm*



**Flangia doppia**  
**FLD Copper**  
*145x46x32 mm*