

WALLBOX derivazione tondo COPPER

Le cassette di derivazione WALLBOX sono una gamma di prodotti in lega di alluminio ad alto spessore garantiscono grado di protezione IP40 mentre con guarnizione IP67.

Il sistema è composto da diverse misure lavorate con trattamenti superficiali estetici di differente natura, che conferiscono al prodotto finiture tipiche dei prodotti industriali.

CARATTERISTICHE TECNICHE

Rispondenza
normativa

IEC/EN 602208
IEC/EN 60670-1

Materiale

Lega di alluminio

Trattamento

Deposizione elettrolitica di rame
alto spessore (trattamento
protettivo su richiesta)

Grado di protezione

IP40 - IP67

Resistenza agli urti

IK10

Classe d'isolamento

I

Ingresso per raccordo

M 25

Temperatura di stoccaggio

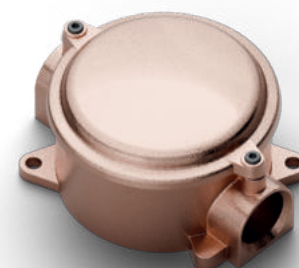
-50°C - +90°C

Temperatura di esercizio

-40°C - +90°C

DTV2 Copper

119x96x56 mm



DTV3 Copper

119x108x56 mm



DTV4 Copper

119x119x56 mm

